



Vigreyos en el taller del château de La Coste, 2008
Vigreyos en el taller del château de La Coste, 2008

CATÀLEG/ CATÁLOGO

Josep Pérez Camps



1. BOTELLA (1969)

47 x 15 cm

Gres esmaltat, torn,
coccíó a 1.300° en reducció.

Col·lecció particular.

Exposicions:

Caixa d'Estalvis Provincial d'Alacant, 1969;
Hotel Reconquista, Alcoi, 1970.

1. BOTELLA (1969)

47 x 15 cm

Gres esmaltado, torno.
cocción a 1.300° en reducción.

Col·lecció particular.

Exposiciones:

Caja de Ahorros Provincial de Alicante, 1969;
Hotel Reconquista, Alcoy, 1970.

2. TÒTEM XICOTET (1971)

28,3 x 6,6 cm
Gres, modelat, esmalt amb
òxid de ferro i manganés.
Cocción en reducció 1.280°.
Col·lecció de l'artista

2. PEQUEÑO TÓTEM (1971)

28,3 x 6,6 cm
Gres, modelado, esmalte con
óxido de hierro y manganeso.
Cocción en reducción 1.280°.
Colección del artista





3. ARIZONA (1972)
56 x 31 x 11 cm
Gres, modelat, esmalt mat,
monococció oxidant a 1.250º
Col·lecció de l'artista

3. ARIZONA (1972)
56 x 31 x 11 cm
Gres, modelado, esmalte mate,
monococción oxidante a 1.250º
Colección del artista



4. ORANT (1972)

59 x 16 x 23 cm
Gres, modelat per ordit,
esmalt i òxids superposats.
Coccions múltiples, reducció 1.300°.
Col·lecció de l'artista

4. ORANTE (1972)

59 x 16 x 23 cm
Gres, modelado por urdido,
esmaltos y óxidos superpuestos.
Cocciones múltiples, reducción 1.300°
Colección del artista



5. CREU (1972)

51 x 37 x 8 cm

Gres, modelat, esmalts
i òxids superposats,
coccions múltiples,
reducció 1.300°.

Col·lecció de l'artista

5. CRUZ (1972)

51 x 37 x 8 cm

Gres, modelado, esmaltes
y óxidos superpuestos,
cocciones múltiples,
reducción 1.300°

Colección del artista



6. ULL (1972)
48 x 29 x 13 cm
Gres, modelat, esmalts i
òxids superposats,
coccions múltiples, reducció 1.300º.
Col·lecció de l'artista

6. OJO (1972)
48 x 29 x 13 cm
Gres, modelado, esmaltes y
óxidos superpuestos,
cocciones múltiples, reducción 1.300º.
Colección del artista



7. BLOC (1972)

34 x 28 x 10 cm

Gres, modelat, esmalts i òxids superposats,
coccions múltiples, reducció 1.300°.

Col·lecció de l'artista

7. BLOQUE (1972)

34 x 28 x 10 cm

Gres, modelado, esmaltes y óxidos superpuestos,
cocciones múltiples, reducción 1.300°.

Colección del artista



8. ARROGÀNCIA (1972)
60 x 31 x 20 cm
Gres, modelat, esmalts i
òxids superposats, coccions
múltiples, reducció 1.300°.
Col·lecció de l'artista

8. ARROGANCIA (1972)
60 x 31 x 20 cm
Gres, modelado, esmaltes y
óxidos superpuestos, cocciones
múltiples, reducción 1.300°.
Colección del artista



9. CÍCLOPE (1972)

58 x 20 x 15 cm
Gres, modelat, esmalts i òxids superposats,
coccions múltiples, reducció 1.300°.
Collecció de l'artista

9. CÍCLOPE (1972)

58 x 20 x 15 cm
Gres, modelado, esmaltes y óxidos superpuestos,
cocciones múltiples, reducción 1.300°.
Colección del artista

10. ESTELA (1973)

39 x 27 x 9 cm

Gres, modelat, esmalts i òxids superposats,
coccions múltiples, reducció 1.300°.*Colecció del Museu Nacional de
Ceràmica González Martí*Exposicions: "Cinc ceramistes", Galeria Ponce,
Madrid 1977; "12 ceramistes espanyols",
València, Barcelona, Madrid, 1979;
"Panorama de la ceràmica espanyola
contemporània", Madrid, 1986.

10. ESTELA (1973)

39 x 27 x 9 cm

Gres, modelado, esmaltes y
óxidos superpuestos,

cocciones múltiples, reducción 1.300°.

*Colección del Museo Nacional de
Cerámica González Martí*Exposiciones: "Cinco Ceramistas", Galería
Ponce, Madrid 1977; 12 ceramistas españoles,
Valencia, Barcelona, Madrid, 1979;
"Panorama de la cerámica española
contemporánea", Madrid, 1986.



11. ALT (1973)

35 x 18 x 8 cm

Gres, modelat, esmalts i òxids superposats, coccions múltiples, reducció 1.300°.

Col·lecció de l'artista

Bibliografia: *Céramique Moderne*, núm. 194, París, juny, 1977.

11. ALTO (1973)

35 x 18 x 8 cm

Gres, modelado, esmaltes y óxidos superpuestos, cocciones múltiples, reducción 1.300°.

Colección del artista

Bibliografía: *Céramique Moderne*, nº 194, París, junio, 1977.

12. TRIANGULAR (1973)
 28 x 28 x 6 cm
 Gres, modelat, esmalts i òxids
 superposats, coccions múltiples,
 reducció 1.300º.
Collecció de l'artista
 Exposicions:
 "12 ceramistes espanyols",
 València, Barcelona, Madrid, 1979.

12. TRIANGULADO (1973)
 28 x 28 x 6 cm
 Gres, modelado, esmaltes y óxidos
 superpuestos, cocciones múltiples,
 reducción 1.300º.
Colección del artista
 Exposiciones:
 "12 ceramistas españoles",
 Valencia, Barcelona, Madrid, 1979.





13. TORS (1974)

49 x 31 x 7 cm

Gres, modelat amb plaques,
engalbes, parcialment esmaltat,
coccí a 1.300° en reducció.

Col·lecció de l'artista

Exposicions:

"12 ceramistes espanyols",
València, Barcelona, Madrid, 1979;

"Panorama de la ceràmica
espanyola contemporània",
Madrid, 1986.

Bibliografia:

Revista Ceràmica, núms. 5 i 26,
Madrid, 1979 i 1987.

13. TORSO (1974)

49 x 31 x 7 cm

Gres, modelado por placas,
engobes, parcialmente esmaltado,
cocción a 1.300° en reducción.

Colección del artista

Exposiciones:

"12 ceramistas españoles",
Valencia, Barcelona, Madrid, 1979;

"Panorama de la cerámica española
contemporánea", Madrid, 1986.

Bibliografía:

Revista Cerámica, núms. 5 y 26,
Madrid, 1979 y 1987.



14. ATUELL RUGÓS (1972)
23 x 22 x 14 cm
Plaques i modelatge, esmalt a base de
feldspat, pissarra i òxids,
coccio a 1.300° en reducció.
Col·lecció de l'artista

14. VASIJA RUGOSA (1972)
23 x 22 x 14 cm
Placas y modelado, esmalte a base de
feldespato, pizarra y óxidos,
cocción a 1.300° en reducció.
Colección del artista



15. ATUELL RUGÓS (1972)

19 x 22 cm

Gres, modelatge manual, esmalt
amb feldspat i pissarra,
cocción a 1.300° en reducció.
Col·lecció de l'artista

15. VASIJA RUGOSA (1972)

19 x 22 cm

Gres, modelado manual, esmalte
con feldespato y pizarra,
cocción a 1.300° en reducción.
Colección del artista



16. ATUELL (1973)
28 x 25 cm
Gres, modelat per ordit,
esmaltat, cocció a 1.300°.
Col·lecció de l'artista

16. VASIJA (1973)
28 x 25 cm
Gres, modelado por urdido,
esmaltado, cocció a 1.300°.
Colección del artista



17. ESFERA BLAVA I OCRE (1973)

27 x 26 cm

Gres, modelat, esmalts superposats,
coccíó a 1.300° en reducció.

Col·lecció del Museu de Ceràmica de Barcelona

Exposicions: "12 ceramistes espanyols",
València, Barcelona, Madrid, 1979.

17. ESFERA AZUL Y OCRE (1973)

27 x 26 cm

Gres, modelado, esmaltes superpuestos,
cocción a 1.300° en reducción.

Colección del Museu de Ceràmica de Barcelona

Exposiciones: "12 ceramistas españoles",
Valencia, Barcelona, Madrid, 1979



18. BOTELLA (1974)

24 x 11,5 cm
Gres, torn, esmalts i gasa superposats,
cocció a 1.300°.
Collecció de l'artista

18. BOTELLA (1974)

24 x 11'5 cm
Gres, torno, esmaltes y gasa superpuestos,
cocción a 1.300°.
Colección del artista



19. ESTRUCTURA II (1974)

47 x 31 x 7 cm
Gres, modelat amb plaques,
esmalt diluït,
coccio a 1.300° en reducció.

Col·lecció de l'artista

Exposicions:

"12 ceramistes espanyols",

València, Barcelona, Madrid, 1979;

"Panorama de la ceràmica espanyola
contemporània", Madrid, 1986.

Bibliografia:

Ceràmica, núm. 41, 1991.

19. ESTUCTRURA II (1974)

47 x 31 x 7 cm
Gres, modelado por placas,
esmalte diluido,
cocción a 1.300° en reducción.

Colección del artista

Exposiciones:

"12 ceramistas españoles",

Valencia, Barcelona, Madrid, 1979;

"Panorama de la cerámica española
contemporánea", Madrid, 1986

Bibliografía:

Revista Cerámica, núm. 41, 1991.

20. BLOC RECTANGULAR (1974)

36 x 20 x 6 cm

Gres, modelat amb plaques, esmalt diluït,
cocción a 1.300° en reducció.*Collecció de l'artista*

Exposicions:

"Panorama de la ceràmica espanyola
contemporània", Madrid, 1986.

20. BLOQUE RECTANGULAR (1974)

6 x 20 x 6 cm

Gres, modelado por placas, esmalte diluido,
cocción a 1.300° en reducción.*Colección del artista*

Exposiciones:

"Panorama de la cerámica española
contemporánea", Madrid, 1986



21. ATUELL RECTANGULAR - FORRELLAT (1974)

37 x 35 x 3 cm

Gres, modelat amb plaques, esmalt diluït,
reducció a 1.300°.

Colecció del Museu de Ceràmica de Barcelona

Exposicions: "12 ceramistes espanyols",
València, Barcelona, Madrid, 1979.

21. VASIJA RECTANGULAR - CERROJO (1974)

37 x 35 x 3 cm

Gres, modelado por placas, esmalte diluido,
reducción a 1.300°.

Colección del Museu de Ceràmica de Barcelona

Exposiciones: "12 ceramistas españoles",
Valencia, Barcelona, Madrid, 1979.



22. ESTRUCTURA I (1975)

35 x 35 x 4 cm

Gres, modelat amb plaques, esmalt diluït,
coccí a 1.300° en reducció.

Col·lecció de l'artista

Exposicions: "12 ceramistes espanyols",
València, Barcelona, Madrid, 1979.

22. ESTRUCTURA I (1975)

35 x 35 x 4 cm

Gres, modelado por placas, esmalte diluido,
cocción a 1.300° en reducción.

Colección del artista

Exposiciones: "12 ceramistas españoles",
Valencia, Barcelona, Madrid, 1979.



23. ESTRUCTURA III (1974)

40 x 31 x 6 cm

Gres, modelat amb plaques, esmalt diluït,
coccio a 1.300° en reducció.

Colecció del Museu de Ceràmica de Manises

Exposicions:

33 Concorso internazionale della
Ceramica de Arte Contemporana,
Faenza, 1975.

23. ESTRUCTURA III (1974)

40 x 31 x 6 cm

Gres, modelado por placas, esmalte diluido,
cocción a 1.300° en reducción.

Colección del Museo de Cerámica de Manises

Exposiciones:

33 Concorso Internazionale della Ceramica
de Arte Contemporana, Faenza, 1975.

24. CÍNGOL (1975)

35 x 27 x 5 cm

Gres, modelat amb plaques, esmalt diluït,
coccio a 1.300° en reducció.*Col·lecció de l'artista*

Exposicions:

"12 ceramistes espanyols",
València, Barcelona, Madrid, 1979;

"Ceràmica contemporània",

Casa de Cultura de Zamora, 1981;

"Panorama de la ceràmica espanyola
contemporània", Madrid 1986.

24. CÍNGULO (1975)

35 x 27 x 5 cm

Gres, modelado por placas, esmalte diluido,
cocción a 1.300° en reducción.*Colección del artista*

Exposiciones:

"12 ceramistas españoles",
Valencia, Barcelona, Madrid, 1979;

"Cerámica contemporánea",

Casa de Cultura de Zamora, 1981;

"Panorama de la cerámica española
contemporánea", Madrid 1986.



25. MOSAIC INTERROMPUT (1975)

34 x 39 x 04 cm

Gres, modelat amb plaques, esmalt diluït,
coccí a 1.300° en reducció.

Col·lecció de l'artista

Exposicions: "10 ceramistes per a l'Acadèmia",
Centre cultural de la Caixa d'Estalvis de València, 1986

25. MOSAICO INTERRUMPIDO (1975)

34 x 39 x 04 cm

Gres, modelado por placas, esmalte diluido,
cocción a 1.300° en reducción.

Colección del artista

Exposiciones: "10 ceramista para la Academia",
Centro cultural de la Caja de Ahorros de Valencia, 1986.



26. BLOQUE BLANCO Y AZUL (1975)

49 x 13 x 10 cm
Gres, modelado por placas,
esmalte con óxido de cobalto y
hierro, cocción 1.300°.
Colección del artista

26. BLOC BLANC I BLAU (1975)

49 x 13 x 10 cm
Gres, modelat amb plaques,
esmalt amb òxid de cobalt i
ferro, cocció 1.300°.
Col·lecció de l'artista



27. BLOQUE VACIADO (1975)

46 x 13 x 9 cm
Gres, bloque vaciado, esmalte
blanco y óxido de hierro,
cocción a 1.300° en reducción.
Colección del artista

27. BLOC BUIDAT (1975)

46 x 13 x 9 cm
Gres, bloc buidat, esmalt
blanc i òxid de ferro,
cocció a 1.300° en reducció.
Col·lecció de l'artista



28. FORMA LLIURE (1975)

51 x 15 x 12 cm

Gres modelat, esmalt amb
òxid de ferro molt diluït,
coccíó a 1.300° en reducció.
Col·lecció de l'artista

28. FORMA LIBRE (1975)

51 x 15 x 12 cm

Gres modelado, esmalte con
óxido de hierro muy diluido,
cocción a 1.300° en reducción.
Colección del artista



29. RÀBIA (1975)
58 x 22 x 16 cm
Gres, modelat amb plaques,
esmalt diluït,
occíó a 1.300° en reducció.
Col·lecció de l'artista

29. RABIA (1975)
58 x 22 x 16 cm
Gres, modelado por placas,
esmalte diluido,
cocción a 1.300° en reducción.
Colección del artista



30. TU IJO (1975)

31 x 22 x 10 cm

Gres amb xamota modelat, esmaltat,
cocción a 1.300° en reducció.

Colecció de l'artista

30. TU Y YO (1975)

31 x 22 x 10 cm

Gres chamotado modelado, esmaltado,
cocción a 1.300° en reducció.

Colección del artista

31. TUBULAR NARCISISTA (1979)

12 x 19 x 9 cm

Gres, esmalt mat,
cocción a 1.300º.*Col·lecció de l'artista*

Exposicions:

Galería Ática, Barcelona, 1980.



31. TUBULAR NARCISISTA (1979)

12 x 19 x 9 cm

Gres, esmalte mate,
cocción a 1.300º.*Colección del artista*

Exposiciones:

Galería Ática, Barcelona, 1980.

32. MI DEAR. OH LA LA! (1979)

12 x 24 x 12 cm

Gres, esmalt mat,
cocción a 1.300º.*Col·lecció de l'artista*

Exposicions:

Galería Ática, Barcelona, 1980.



32. MY DEAR. ¡OH LA LA! (1979)

12 x 24 x 12 cm

Gres, esmalte mate,
cocción a 1.300º.*Colección del artista*

Exposiciones:

Galería Ática, Barcelona, 1980.



33. CASCADA (1979)
20 x 13 x 12 cm
Gres, esmalt mat,
coccio a 1.300°.
Collecció de l'artista
Exposicions:
Galeria Ática, Barcelona, 1980.

33. CASCADA (1979)
20 x 13 x 12 cm
Gres, esmalte mate,
cocción a 1.300°.
Colección del artista
Exposiciones:
Galería Ática, Barcelona, 1980.



34. PERRUCA (1983)

31 x 15 x 6 cm
Gres, modelat amb plaques i llana per extrusió,
esmal mat, cocció a 1.300º.
Colecció de l'artista

34. PELUCA (1983)

31 x 15 x 6 cm
Gres, modelado con placas y lana por extrusión,
esmalte mate, cocción a 1.300º.
Colección del artista



35. MADAME SPAGUETI (1984)

21 x 19 x 13 cm

Gres, llana per extrusió enrotllada,
esmaltat, cocció a 1.300° en reducció.
Col·lecció de l'artista

35. MADAME SPAGUETI (1984)

21 x 19 x 13 cm

Gres, lana por extrusión enrolladas,
esmaltado, cocción a 1.300° en reducción.
Colección del artista



36. SERPENTINA (1984)

19 x 26 x 9 cm
Gres, cinta per extrusió enrotllada, esmaltat,
coccíó a 1.300° en reducció.
Col·lecció de l'artista

36. SERPENTINA (1984)

19 x 26 x 9 cm
Gres, cinta por extrusión enrollada, esmaltado,
cocción a 1.300° en reducción.
Colección del artista



37. ESFERA MARRÓ (1984)
25 x 26 cm
Gres, modelat amb relleu,
esmalt de ferro,
coccíó a 1.300° en reducció.
Col·lecció de l'artista

37. ESFERA MARRÓN (1984)
25 x 26 cm
Gres, modelado con relieve,
esmalte de hierro,
cocción a 1.300° en reducción.
Colección del artista



38. ATUELL RECTANGULAR (1985)

25,5 x 20 x 6 cm

Gres, modelat amb plaques
distorsionades, esmalt i òxids,
coccíó a 1.300° en reducció.

Col·lecció de l'artista

38. VASIJA RECTANGULAR (1985)

25,5 x 20 x 6 cm

Gres, modelado por placas
distorsionadas, esmalte y óxidos,
cocción a 1.300° en reducción.

Colección del artista



39. ATUELL QUADRAT AMB COLP (1984)

22,5 x 22,5 x 6,5 cm

Gres, modelat amb plaques, relleu i incisions, esmalt diluït i òxids, cocció a 1.300° en reducció.

Col·lecció de l'artista

Exposicions: "Panorama de la ceràmica espanyola contemporània", Madrid, 1986

Bibliografia: *Revista Ceràmica*, núm. 41, 1991.

39. VASIJA CUADRADA CON RASGUÑO (1984)

22,5 x 22,5 x 6,5 cm

Gres, modelado por placas, relieve e incisiones, esmalte diluido y óxidos, cocción a 1.300° en reducción.

Colección del artista

Exposiciones: "Panorama de la cerámica española contemporánea", Madrid 1986

Bibliografía: *Revista Cerámica*, núm. 41, 1991.

40. ATUELL QUADRAT (1984)

17,5 x 20 x 6 cm

Gres, modelat amb plaques,
relleu, esmalt i òxids,
cocció a 1.300° en reducció.
Col·lecció de l'artista



40. VASIJA CUADRADA (1984)

17,5 x 20 x 6 cm

Gres, modelado por placas,
relieve, esmalte y óxidos,
cocció a 1.300° en reducció.
Colección del artista

41. ATUELL QUADRAT (1985)

19 x 19 x 5 cm

Gres, modelada amb plaques
relleu per aplicació,
esmalt diluït i òxids,
cocció a 1.300° en reducció.
Col·lecció de l'artista



41. VASIJA CUADRADA (1985)

19 x 19 x 5cm

Gres, modelada por placas
relieve por aplicació,
esmalt diluido y óxidos,
cocció a 1.300° en reducció.
Colección del artista



42. ATUELL (1985)

20 x 19,5 x 8 cm
Gres, modelat amb plaques,
relleu, esmalt i òxids,
cocción a 1.300° en reducció.
Col·lecció de l'artista

42. VASIJA (1985)

20 x 19,5 x 8 cm
Gres, modelado por placas,
relieve, esmalte y óxidos,
cocción a 1.300° en reducció.
Colección del artista

42. ATUELL (1985)

20 x 19,5 x 8 cm
 Gres, modelat amb plaques,
 relleu, esmalt i òxids,
 cocció a 1.300° en reducció.
 Col·lecció de l'artista

42. VASIJA (1985)

20 x 19,5 x 8 cm
 Gres, modelado por placas,
 relieve, esmalte y óxidos,
 cocción a 1.300° en reducción.
 Colección del artista



44. ATUELL QUADRICULAT (1985)

20,5 x 20 x 7 cm
 Gres, modelat amb plaques,
 relleu i incisions, esmalt i òxids,
 cocció a 1.300° en reducció.
 Col·lecció de l'artista

44. VASIJA CUADRICULADA (1985)

20,5 x 20 x 7 cm
 Gres, modelado por placas,
 relieve e incisiones, esmalte y óxidos,
 cocción a 1.300° en reducción.
 Colección del artista





45. COMPOSICIÓN ESCLAFADA (1987)

28,5 x 28,5 cm

Gres, modelada amb plaques superposades,
esmalte i òxids, cocció a 1.300° en reducció.

Col·lecció de l'artista

45. COMPOSICIÓN APLASTADA (1987)

28,5 x 28,5 cm

Gres, modelada con placas superpuestas,
esmalte y óxidos, cocció a 1.300° en reducció.

Colecció del artista



46. GERRA (1986)
17 x 21 x 10 cm
Gres, modelat, esmaltat,
coccí a 1.300° en reducció.
Col·lecció de l'artista

46. JARRA (1986)
17 x 21 x 10 cm
Gres, modelado, esmaltado,
cocción a 1.300° en reducción.
Colección del artista



47. PER FAVOR, NO ES MOGA! (1986)

24 x 15 x 7 cm

Gres, plaques amb relleu acoblades,
modelat, esmalt mat policrom,
cocción a 1.300° en reducció.

Col·lecció de l'artista

47. ¡POR FAVOR NO SE MUEVA! (1986)

24 x 15 x 7 cm

Gres, placas con relieve ensambladas,
modelado, esmalte mate policromo,
cocción a 1.300° en reducción.

Colección del artista



48. GRAN ATUELL (1987)

45 x 15 x 14 cm
 Gres, plaques amb relleu acoblades,
 modelat, esmalt mat policrom,
 cocció a 1.300° en reducció.
Collecció de l'artista

48. GRAN VASIJA (1987)

45 x 15 x 14 cm
 Gres, placas relieve ensambladas,
 modelado, esmalte mate policromo,
 cocción a 1.300° en reducción.
Colección del artista



49. GRAN ATUELL AMB RELLEUS (1987)

46 x 15 x 14 cm

Gres, plaques amb relleu acoblades,
modelat, esmalt mate policrom,
cocción a 1.300° en reducció.

Col·lecció de l'artista

49. GRAN VASIJA CON RELIEVES (1987)

46 x 15 x 14 cm

Gres, placas con relieve ensambladas,
modelado, esmalte mate policromo,
cocción a 1.300° en reducció.

Colección del artista



50. VASIJA RECTANGULAR (1991)

20,2 x 18,1 x 5,4 cm
Gres, modelado por placas, esmalte mate con óxidos de hierro y cobalto, cocción a 1.300° en reducción.
Colección del artista

50. ATUELL RECTANGULAR (1991)

20,2 x 18,1 x 5,4 cm
Gres, modelat amb plaques, esmalt mat amb òxids de ferro i cobalt, cocció a 1.300° en reducció.
Col·lecció de l'artista



51. VASE TÊTE (1997)

18 x 15 x 11 cm
Gres, esfera distorsionada,
cocción a 1.300° en reducció.
Col·lecció de l'artista

51. VASE TÊTE (1997)

18 x 15 x 11 cm
Gres, esfera distorsionada,
cocción a 1.300° en reducció.
Colección del artista

52. BOL (1984)

15,5 x 29,5 cm

Gres, motle tipus forma, modelat,
esmalt roig de ferro,
coccí a 1.300° en reducció.

Col·lecció de l'artista

52. BOL (1984)

15,5 x 29,5 cm

Gres, molde tipo horma, modelado,
esmalte rojo de hierro,
cocción a 1.300° en reducción.

Colección del artista



53. BOL (1984)

11,2 x 27,3 cm

Gres, motle tipus forma, modelat,
esmalt roig de ferro,
coccí a 1.300° en reducció.

Col·lecció de l'artista

53. BOL (1984)

11,2 x 27,3 cm

Gres, molde tipo horma, modelado,
esmalte rojo de hierro,
cocción a 1.300° en reducción.

Colección del artista





54. BOTELLA (1986)

32,1 x 17,4 cm

Gres, torn, esmalt roig de ferro,
coccí a 1.300° en reducció.

Collecció de l'artista

54. BOTELLA (1986)

32,1 x 17,4 cm

Gres, torno, esmalte rojo de hierro,
cocción a 1.300° en reducción.

Colección del artista



55. BOTELLA (1987)
23 x 18 cm
Gres, torn amb aplicacions,
esmalt roig de ferro,
coccí a 1.300° en reducció.
Col·lecció de l'artista

55. BOTELLA (1987)
23 x 18 cm
Gres, torno con apliques,
esmalte rojo de hierro,
cocción a 1.300° en reducción.
Colección del artista



56. ATUELL RECTANGULAR (1988)

21 x 9 x 9 cm
Porcellana, motle, esmaltada,
coccíó a 1.300° en reducció.
Collecció de l'artista

56. VASIJA RECTANGULAR (1988)

21 x 9 x 9 cm
Porcelana, molde, esmaltada,
cocción a 1.300° en reducción.
Colección del artista



57. BOTELLA (1988)

30 x 28 cm

Gres modelat, esmalt roig de ferro,
coccí a 1.300° en reducció.

Collecció de l'artista

57. BOTELLA (1988)

30 x 28 cm

Gres modelado, esmalte rojo de hierro,
cocción a 1.300° en reducción.

Colección del artista



58. ESFERA DEFORMADA (1988)

19 x 16 cm

Gres, torn, deformacions, esmalt
amb òxid de ferro,
coccí a 1.300° en reducció.

Collecció de l'artista

58. ESFERA DEFORMADA (1988)

19 x 16 cm

Gres, torno, deformaciones, esmalte
con óxido de hierro,
cocción a 1.300° en reducción.

Colección del artista



59. BOTELLA ESFÈRICA AMB
RELLEUS (1989)

21 x 17 cm
Gres, torn, relleus, esmaltat,
coccí a 1.300° en reducció.
Col·lecció de l'artista

59. BOTELLA ESFÉRICA CON
RELIEVES (1989)

21 x 17 cm
Gres, torno, relieves, esmaltado,
cocción a 1.300° en reducción.
Colección del artista



60. ATUELL ESFÈRIC (1988)

29,3 x 28,2 cm

Gres, torn, esmalts diversos,
múltiples coccions a 1.300° en reducció.
Col·lecció de l'artista

60. VASIJA ESFÉRICA (1988)

29,3 x 28,2 cm

Gres, torno, esmaltes diversos,
múltiples cocciones a 1.300° en reducción
Colección del artista



61. ATUELL ESFÈRIC (2003)

29 x 26 cm

Gres, plaques contra motle, engalbes i esmalt,
coccí a 1.300° en reducció.
Col·lecció de l'artista

61. VASIJA ESFÉRICA (2003)

29 x 26 cm

Gres, placas contra molde, engobes y esmalte,
cocción a 1.300° en reducción
Colección del artista



62. BOL (1986)

4,4 x 24,3 cm

Gres, torn, superposició d'esmalts, cocció a 1.300° en reducció.

Col·lecció de l'artista

62. BOL (1986)

4,4 x 24,3 cm

Gres, torno, superposición de esmaltes, cocción a 1.300° en reducción.

Colección del artista



63. ATUELL ESFÈRIC (1990)

27 x 26 cm

Gres, plaques contra motle,
torn, esmalt policrom,
coccio a 1.300° en reducció.
Col·lecció de l'artista

63. VASIJA ESFÉRICA (1990)

27 x 26 cm

Gres, placas contra molde,
torno, esmalte policromo,
cocción a 1.300° en reducción.
Colección del artista



64. ATUELL (1990)

35 x 25 cm

Gres, plaques contra motle, torn,
esmalte policrom,
cocción a 1.300° en reducció.

Col·lecció de l'artista

64. VASIJA (1990)

35 x 25 cm

Gres, placas contra molde, torno,
esmalte policromo,
cocción a 1.300° en reducció.

Colección del artista



65. ESFERA (1990)
26,6 x 28,3 cm
Gres, motle, modelat, esmalt,
coccíó a 1.300º.
Col·lecció de l'artista

65. ESFERA (1990)
26,6 x 28,3 cm
Gres, molde, modelado, esmalte,
cocción a 1.300º.
Colección del artista



66. ATUELL (1990)

19,6 x 19,3 cm
Gres, torn, aplicacions,
esmalte policrom,
cocción a 1.300°.
Col·lecció de l'artista

66. VASUA (1990)

19,6 x 19,3 cm
Gres, torno, apliques,
esmalte policromo,
cocción a 1.300°.
Colección del artista



67. ATUELL (1991)

31,9 x 28,4 cm

Gres, a pressió contra motle i torn,
esmalte policrom, cocció a 1.300°.
Col·lecció de l'artista

67. VASIJA (1991)

31,9 x 28,4 cm

Gres, a pressió contra molde y torno,
esmalte policromo, cocció a 1.300°.
Colección del artista



68. ATUELL (1992)

28,5 x 31,1 cm

Gres, a pressió contra motle i torn,
esmalte policrom,
cocción a 1.300°.

Col·lecció de l'artista

68. VASIJA (1992)

28,5 x 31,1 cm

Gres, a presión contra molde y torno,
esmalte policromo,
cocción a 1.300°.

Colección del artista



69. ATUELL (1991)

30 x 28,8 cm

Gres, a pressió contra motle i torn,
esmalte policrom,
cocción a 1.300°.

Col·lecció de l'artista

69. VASIJA (1991)

30 x 28,8 cm

Gres, a presión contra molde y
torno, esmalte policromo,
cocción a 1.300°.

Colección del artista



70. ATUELL (1998)

27,2 x 19,9 cm

Gres, torn, esmalt mat de feldspat i manganés,
coccíó a 1.300°.

Col·lecció de l'artista

70. VASIJA (1998)

27,2 x 19,9 cm

Gres, torno, esmalte de feldespató y manganeso,
cocción a 1.300°.

Colección del artista



71. BOL

8,6 x 10,2 cm

Gres, torn, diversos esmalts,
cocción a 1300° en reducció.
Col·lecció de l'artista

71. CUENCO

8,6 x 10,2 cm

Gres, torno, varios esmaltes,
cocción a 1.300° en reducció.
Colección del artista

72. BOL

7,7 x 9,2 x 9 cm

Gres, torn, diversos esmalts,
cocción a 1300° en reducció.
Col·lecció de l'artista

72. CUENCO

7,7 x 9,2 x 9 cm

Gres, torno, varios esmaltes,
cocción a 1.300° en reducció.
Colección del artista

73. BOL

6,9 x 12 cm

Gres, torn, diversos esmalts,
cocción a 1300° en reducció.
Col·lecció de l'artista

73. CUENCO

6,9 x 12 cm

Gres, torno, varios esmaltes,
cocción a 1.300° en reducció.
Colección del artista



74. BOL

7,2 x 11,8 cm
Gres, torn, diversos esmalts,
coccíó a 1.300° en reducció.
Col·lecció de l'artista

74. CUENCO

7,2 x 11,8 cm
Gres, torno, varios esmaltes,
cocción a 1.300° en reducción.
Colección del artista

75. BOL

5,5 x 10,4 cm
Gres, torn, rútil, cobalt i ferro
projectat sobre esmalte mat,
coccíó a 1.300° en reducció.
Col·lecció de l'artista

75. CUENCO

5,5 x 10,4 cm
Gres, torno, rutilo, cobalto y hierro
proyectado sobre esmalte mate,
cocción a 1.300° en reducción.
Colección del artista

76. BOL

5,8 x 12,5 cm
Gres, torn, diversos esmalts,
coccíó a 1.300° en reducció.
Col·lecció de l'artista

76. CUENCO

5,8 x 12,5 cm
Gres, torno, varios esmaltes,
cocción a 1.300° en reducción.
Colección del artista



77. GIROSCOPI (1984)

21 x 19 cm

Gres, torn i acoblament, esmaltat,
cocción reductora, 1.300°.

Col·lecció de l'artista

77. GIRÓSCOPO (1984)

21 x 19 cm

Gres, torno y ensamblado, esmaltado,
cocción reductora, 1.300°.

Colección del artista



78. JONC - ARCA (1984)
24 x 18 x 16 cm
Gres, plaques acoblades, esmalt diluït,
coccíó reductora, 1.300°.
Col·lecció de l'artista

78. JUNCO - ARCA (1984)
24 x 18 x 16 cm
Gres, placas ensambladas, esmalte
diluido, coccíón reductora, 1.300°.
Colección del artista



79. MURAL AMOVIBLE (1984)

22 x 35 x 12 cm
Rajoles de refractari amb mòduls
de porcellana esmaltada,
cocción reductora 1.300º.
Col·lecció de l'artista

79. MURAL AMOVIBLE (1984)

22 x 35 x 12 cm
Ladrillos de refractario con
módulos de porcelana esmaltada,
cocción reductora 1.300º.
Colección del artista

80. AITANA (1984)
 15 x 8 x 8,5 cm
 Porcellana, modelatge i acoblament,
 esmaltada,
 cocción reductora, 1.300º.
Col·lecció de l'artista
 Exposicions:
 I Trienal Mundial de la Ceràmica
 de Format Xicotet,
 Zagreb (Iugoslàvia) 1984,
 diploma d'honor.

80. AITANA (1984)
 15 x 8 x 8'5 cm
 Porcelana, moldeado y
 ensamblaje, esmaltada,
 cocción reductora, 1.300º
Colección del artista
 Exposiciones:
 I Trienal Mundial de la Cerámica
 de Pequeño Formato,
 Zagreb (Yugoslavia) 1984,
 Diploma de honor.





81. EN ESPERA (1985)

20 x 16 x 11 cm
 Porcellana, modelatge i
 acoblament, esmaltada,
 cocció reductora, 1.300°.

Colecció de l'artista

Exposicions:
 Centre Cultural Casa de Goya,
 Bordeus, 1985.

81. EN ESPERA (1985)

20 x 16 x 11 cm
 Porcelana, moldeado y
 ensamblaje, esmaltada,
 cocción reductora, 1.300°.

Colección del artista

Exposiciones:
 Centre Culturel Casa de Goya,
 Burdeos, 1985



82. ABRAÇADA (1986)
 27 x 24 x 11 cm
 Porcellana, modelatge i
 acoblament, sense esmalt,
 cocción en oxidació 1.270º.
Collecció de l'artista
 Bibliografia:
Revista Cerámica, núm. 29,
 Madrid, 1987, p. 53.

82. ABRAZO (1986)
 27 x 24 x 11 cm
 Porcelana, moldeado y
 ensamblaje, sin esmalte,
 cocción en oxidación 1.270º.
Colección del artista
 Bibliografía:
Revista Cerámica, nº 29,
 Madrid, 1987, p. 53



83. JUNTS (1986)

19 x 23 x 19 cm
Porcellana, modelatge i
acoblament, esmaltada,
coccíó reductora, 1.300°.
Col·lecció de l'artista

83. JUNTOS (1986)

19 x 23 x 19 cm
Porcelana, moldeado y
ensamblaje, esmaltada,
cocción reductora, 1.300°.
Colección del artista



84. CHEVALIER (1986)
25 x 18 x 10 cm
Porcellana, modelatge i
acoblament, esmaltada,
coccíó reductora, 1.300°.
Col·lecció de l'artista

84. CHEVALIER (1986)
25 x 18 x 10 cm
Porcelana, moldeado y
ensamblaje, esmaltada,
cocción reductora, 1.300°.
Colección del artista



85. EMBOTELLAMENT (1986)

10 x 19 x 8 cm

Porcellana, modelatge i acoblament,
esmaltada, cocció reductora, 1.300°.

Col·lecció de l'artista

85. EMBOTELLAMIENTO (1986)

10 x 19 x 8 cm

Porcelana, moldeado y ensamblaje,
esmaltada, cocción reductora, 1.300°.

Colección del artista



86. ABRAÇADA (1986)
17 x 15 x 9 cm
Porcellana tendra, modelatge
i acoblament, sense esmalt,
cocción en reducció 1.270°.
Col·lecció de l'artista

86. ABRAZO (1986)
17 x 15 x 9 cm
Porcelana tierna, moldeado y
ensamblaje, sin esmalte,
cocción en reducció 1.270°.
Colección del artista



87. MAQUETA PER A ESCULTURA
MONUMENTAL 1 (2009)

17 x 20,14 x 14 cm
Porcellana tendra, modelatge i
acoblament, sense esmalt,
coccí oxidant 1.270°.
Col·lecció de l'artista

87. MAQUETA PARA ESCULTURA
MONUMENTAL 1 (2009)

17 x 20,14 x 14 cm
Porcelana tierna, moldeado y
ensamblaje, sin esmalte,
cocción oxidante 1.270°.
Colección del artista



88. MAQUETA PARA ESCULTURA
MONUMENTAL 2 (2009)

17 x 13 x 9 cm
Porcelana tierna, moldeado y
ensamblaje, sin esmalte,
cocción oxidante 1.270º
Colección del artista

88. MAQUETA PARA ESCULTURA
MONUMENTAL 2 (2009)

17 x 13 x 9 cm
Porcelana tierna, moldeado y
ensamblaje, sin esmalte,
cocción oxidante 1.270º
Colección del artista



89. MAQUETA PER A ESCULTURA
MONUMENTAL 5 (2009)

19 x 16 x 11 cm
Porcellana tendra, modelatge i
acoblament, sense esmalt,
coccí oxidant 1.270º.
Col·lecció de l'artista

89. MAQUETA PARA ESCULTURA
MONUMENTAL 5 (2009)

19 x 16 x 11 cm
Porcelana tierna, moldeado y
ensamblaje, sin esmalte,
cocción oxidante 1.270º.
Colección del artista



90. MAQUETA PER A ESCULTURA MONUMENTAL 6 (2009)

18 x 20 x 15 cm

Porcellana tendra, modelatge i acoblament, sense esmalt, cocció oxidant 1.270°.

Col·lecció de l'artista

90. MAQUETA PARA ESCULTURA MONUMENTAL 6 (2009)

18 x 20 x 15 cm

Porcelana tierna, moldeado y ensamblaje, sin esmalte, cocción oxidante 1.270°.

Colección del artista



91. MAQUETA PER A ESCULTURA
MONUMENTAL 3 (2009)

20,17 x 17 x 13 cm
Porcellana tendra, modelatge i
acoblament, sense esmalt,
coccí oxidant 1.270º.
Col·lecció de l'artista

91. MAQUETA PARA ESCULTURA
MONUMENTAL 3 (2009)

20,17 x 17 x 13 cm
Porcelana tierna, moldeado y
ensamblaje, sin esmalte,
cocción oxidante 1.270º.
Colección del artista



92. MAQUETA PER A ESCULTURA
MONUMENTAL 4 (2009)

16 x 15 x 16 cm
Porcellana tendra, modelatge i
acoblament, sense esmalt,
coccí oxidant 1.270º.
Col·lecció de l'artista

92. MAQUETA PARA ESCULTURA
MONUMENTAL 4 (2009)

16 x 15 x 16 cm
Porcelana tierna, moldeado y
ensamblaje, sin esmalte,
cocción oxidante 1.270º.
Colección del artista



93. COMPOSICIÓ RELLEU (1984)

50 x 50 cm

Gres, esmaltat,
coccí a 1.300° en reducció.
Muntatge sobre fusta pintada.

Exposicions:

Biennale de la Céramique d'Art, Vallauris,
Colecció de l'artista

93. COMPOSICIÓN RELIEVE (1984)

50 x 50 cm

Gres, esmaltado,
cocción a 1.300° en reducción.
Montaje sobre madera pintada.

Exposiciones:

Biennale de la Céramique d'Art, Vallauris,
Colección del artista

93. COMPOSICIÓ RELLEU (1984)

50 x 50 cm

Gres, esmaltat,
coccí a 1.300° en reducció.
Muntatge sobre fusta pintada.

Exposicions:

Biennale de la Céramique d'Art, Vallauris,
(França), diploma d'honor.*Colecció de l'artista*

93. COMPOSICIÓN RELIEVE (1984)

50 x 50 cm

Gres, esmaltado,
cocción a 1.300° en reducción.
Montaje sobre madera pintada.

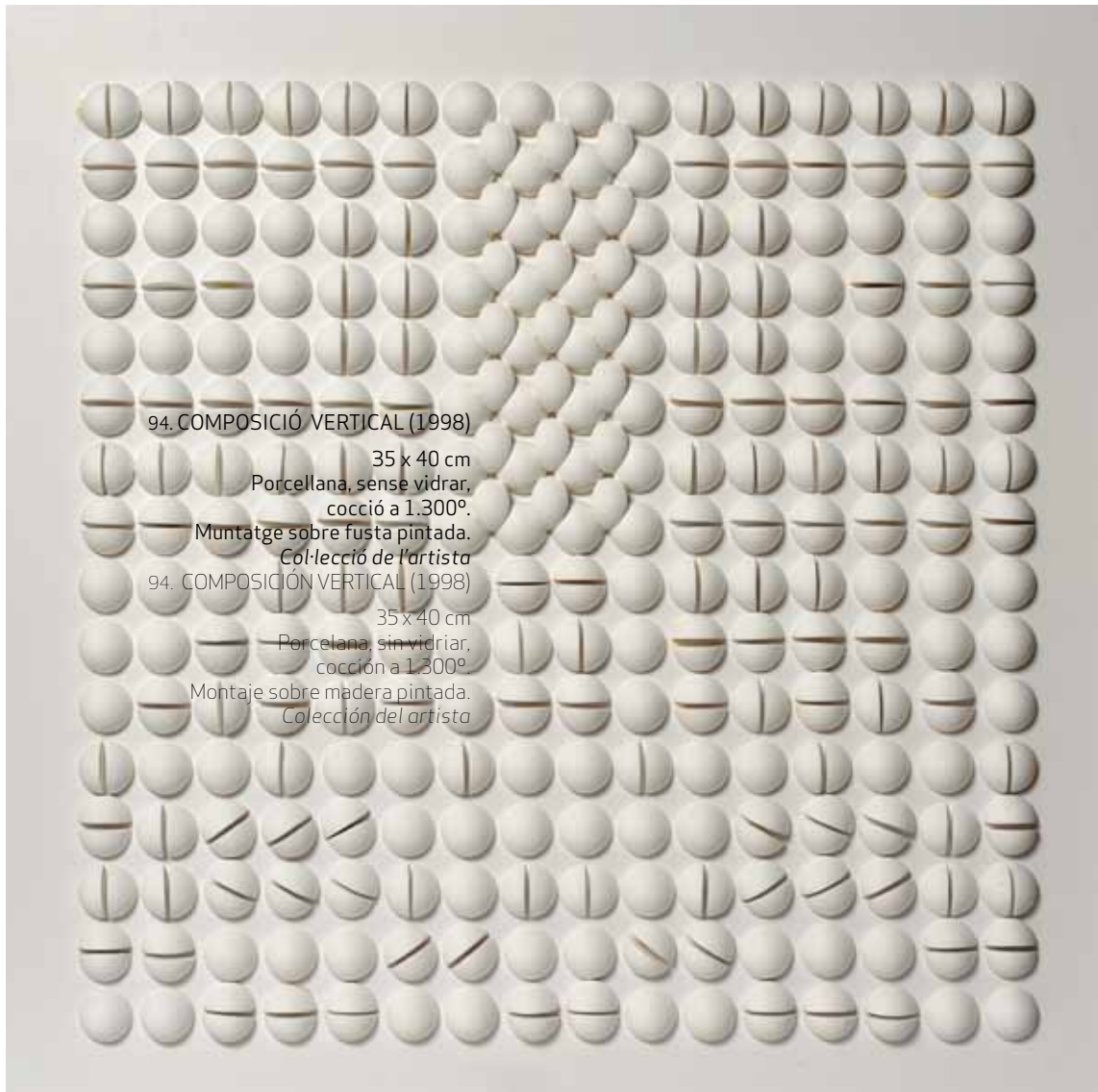
Exposiciones:

Biennale de la Céramique d'Art, Vallauris,
(Francia), Diploma de Honor.*Colección del artista*

16 x 15 x 16 cm
Porcelana tierna, moldeado y ensamblaje, sin esmalte,
cocción oxidante 1.270º.
Colección del artista

(França), diploma d'honor.

(Francia), Diploma de Honor.



94. COMPOSICIÓN VERTICAL (1998)

35 x 40 cm
Porcellana, sense vidriar,
cocció a 1.300º.

Muntatge sobre fusta pintada.
Col·lecció de l'artista

94. COMPOSICIÓN VERTICAL (1998)

35 x 40 cm
Porcelana, sin vidriar,
cocción a 1.300º.

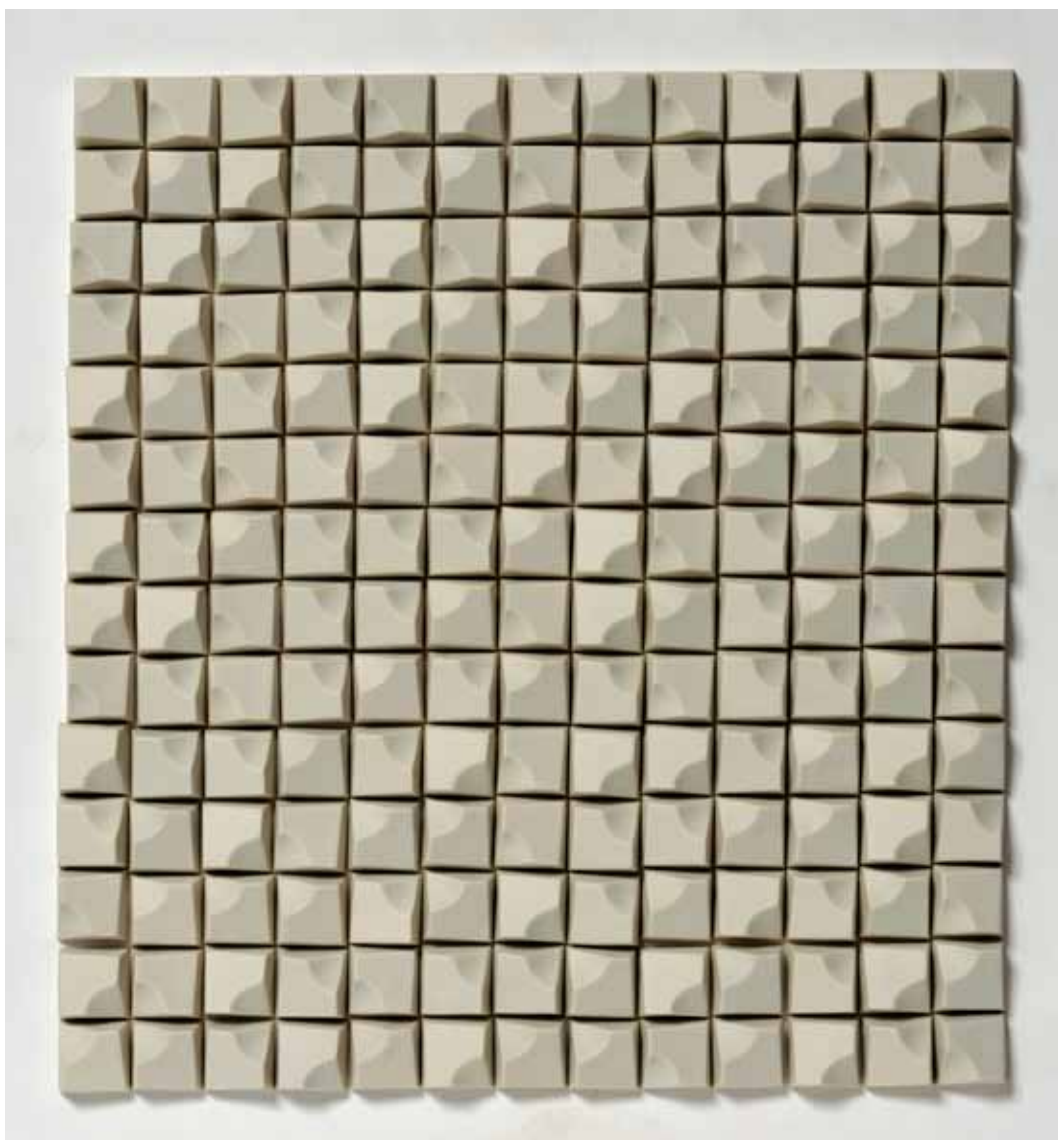
Montaje sobre madera pintada.
Colección del artista

94. COMPOSICIÓN VERTICAL (1998)

35 x 40 cm
Porcelana, sin vidriar,
cocción a 1.300º.
Montaje sobre madera pintada.
Colección del artista

94. COMPOSICIÓN VERTICAL (1998)

35 x 40 cm
Porcellana, sense vidriar,
cocció a 1.300º.
Muntatge sobre fusta pintada.
Col·lecció de l'artista



95. COMPOSICIÓN BLANCA (1999)
35 x 40 cm
Porcellana, sense esmaltar, cocción a 1.300°.
Muntatge sobre fusta pintada.
Colecció de l'artista

95. COMPOSICIÓN BLANCA (1999)
35 x 40 cm
Porcelana, sin esmaltar, cocción a 1.300°.
Montaje sobre madera pintada.
Colección del artista



96. ZIGURATS (2003)

60 x 60 cm
 Porcelana, molde, sin vidriar,
 cocción a 1.300° en reducción.
 Montaje sobre madera pintada.
Colección del artista

96. ZIGGURATS (2003)

60 x 60 cm
 Porcellana, motle, sense vidrar,
 coccíó a 1.300° en reducció.
 Muntatge sobre fusta pintada.
Col·lecció de l'artista



97. L'ECLIPSI (1963)
De la sèrie "Platero y yo"
23 x 30,5 cm
Pintura acrílica sobre paper
Marques i/o firma: Vigreyos 63
Col·lecció de l'artista

97. EL ECLIPSE (1963)
De la serie "Platero y yo"
23 x 30,5 cm
Pintura acrílica sobre papel
Marcas y/o firma: Vigreyos 63
Colección del artista



98. ¡ANGELUS! (1963)
De la sèrie "Platero y yo"
23 x 30,5 cm
Óli sobre paper
Col·lecció de l'artista

98. ¡ANGELUS! (1963)
De la sèrie "Platero y yo"
23 x 30,5 cm
Óleo sobre papel
Colección del artista



99. S/T (1963)

30 x 23 cm

Tècnica mixta, collage i oli sobre paper.

Col·lecció de l'artista

99. S/T (1963)

30 x 23 cm

Tècnica mixta, collage y óleo sobre papel.

Colección del artista



100. HOMENATGE A SAINT-BRIAC (1963)

88.5 x 125 cm

Collage

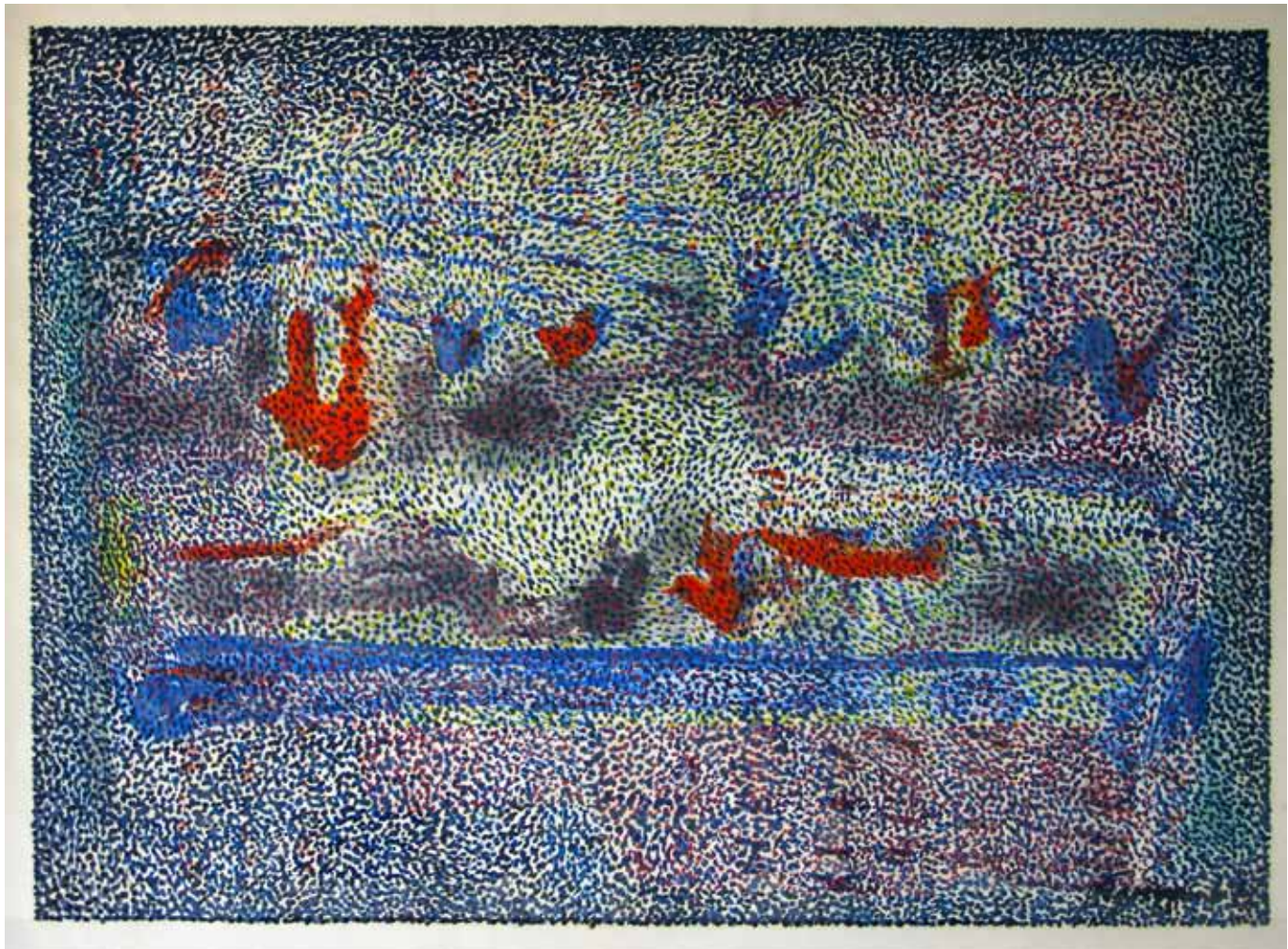
Col·lecció de l'artista

100. HOMENAJE A SAINT-BRIAC (1963)

88.5 x 125 cm

Collage

Colección del artista



101. S/T (1967)
39,40 x 54,5 cm
Oli sobre paper
Col·lecció de l'artista

101. S/T (1967)
39,40 x 54,5 cm
Óleo sobre papel
Colección del artista



102. S/T (1969)
57,5 x 54,7 cm
Pintura matèrica sobre tablero
Colección del artista

102. S/T (1969)
57,5 x 54,7 cm
Pintura matèrica sobre tauler
Col·lecció de l'artista



103. S/T (1970)
44,5 x 40 cm
Técnica mixta
Colección del artista

103. S/T (1970)
44,5 x 40 cm
Técnica mixta
Colección del artista



104. S/T (1978)
65 x 53,5 cm
Pintura matérica sobre lienzo
Colección del artista

104. S/T (1978)
65 x 53,5 cm
Pintura matérica sobre tela
Col·lecció de l'artista



105. S/T (1993)

60 x 50 cm

Pintura acrílica i matèria sobre taula

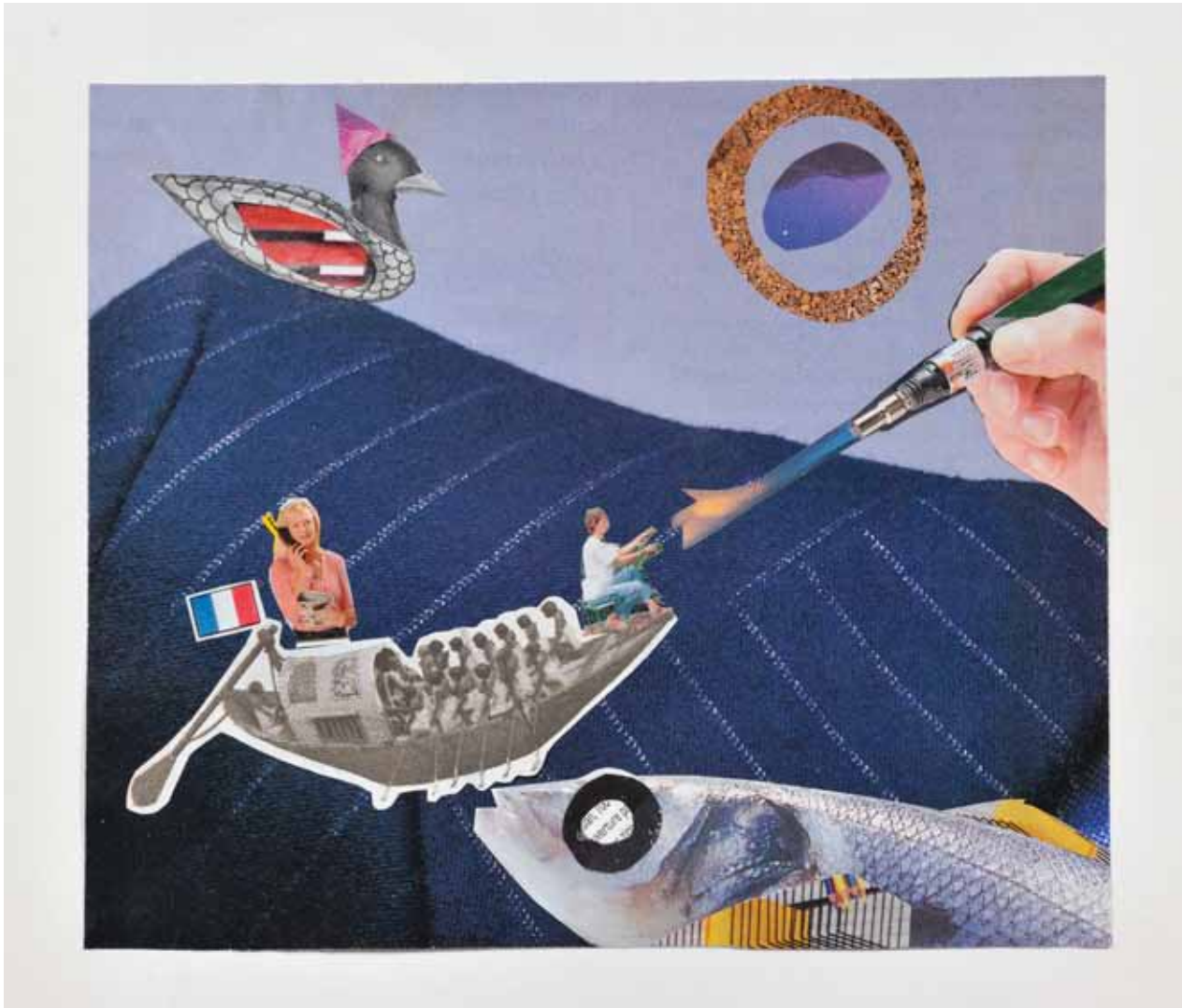
Col·lecció de l'artista

105. S/T (1993)

60 x 50 cm

Pintura acrílica y materia sobre tabla

Colección del artista



106. S/T (1995)
 13,5 x 16 cm
 Collage
 Col·lecció de l'artista

106. S/T (1995)
 13,5 x 16 cm
 Collage
 Colección del artista

